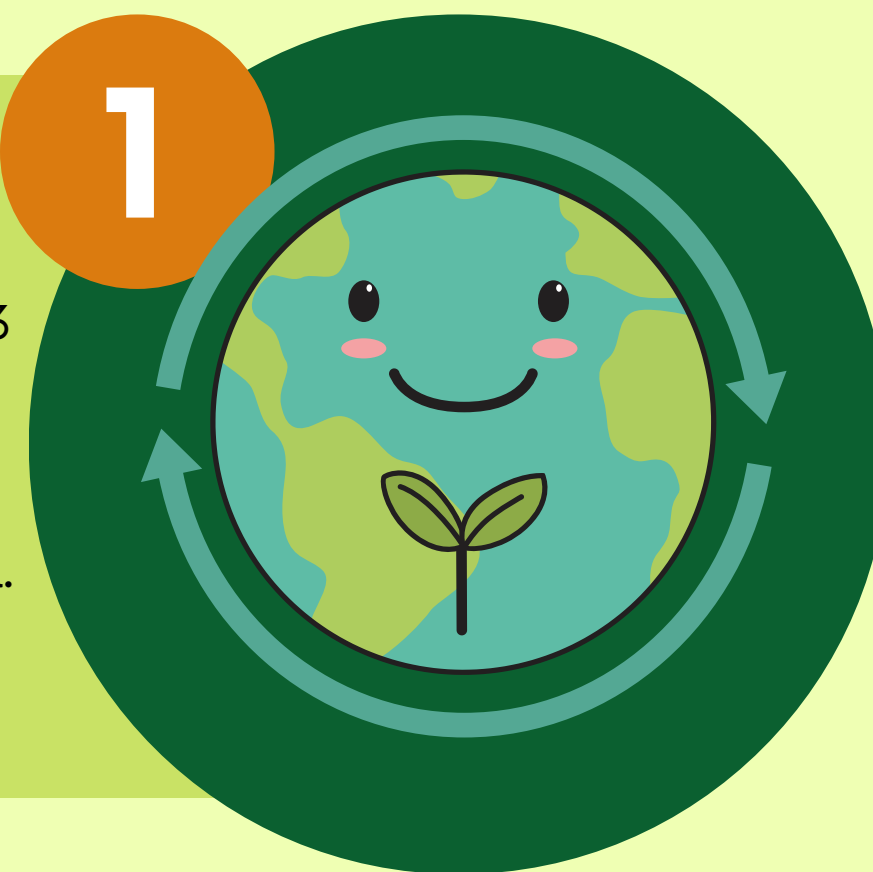


TARKASTUSLISTA: HYVIN TOIMIVA KOMPPOSTI

Ainesten tasapaino

Kompostissa pitäisi olla sekä hiiltä että typpeä mielellään suhteessa 30:1. Määrinä se merkitsee, että hiiltä (ruskea aines) pitää olla noin 1/3 ja typpeä (vihreä aines) noin 2/3. Ajattele, että se on kuin tekisit "lasagnea", mutta kun kompostoit, se muuttuu ruskeanvihreäksi-ruskeanvihreäksi. Typpipitoinen, "vihreä" aines on esim. ruohosilppua, tuoretta puutarhajätettä, keittiöjätettä, lehtiä, kahvinsumppia ja lantaa. Hiilipitoinen eli "ruskea" aines on esim. kuivike, kuivia lehtiä, kaarnaa, olkia, käpyjä, sahanpurua, pahvia tai sanomalehtiä.

1



2



Hapetta tarvitaan

estämään hajut ja mätäneminen. Aines ei saa olla liian tiivis. Ilmasta ja/tai käännä komposti. Lisää mukaan riittävästi karkearakenteista ruskeaa ainesta.

Ihanteellinen kosteusaste

kompostissa on 50–60 %. Jos ainesta puristaa käsissä, sen pitäisi tuntua kuin puristaisi pesusientä. Jos puristaessa tippuu useampi pisara vettä, komposti on liian märkä. Lisää silloin kuiviketta. Jos komposti on liian kuiva, sitä pitää kastella vedellä tai typpipitoisella lannoitevedellä, esimerkiksi kultavedellä tai nokkosvedellä, prosessin saamiseksi käyntiin.

3



4



Lämpö

Kompostin ihanteellinen lämpötila on 40–55 astetta. Silloin aines kompostoituu nopeimmin ja useimmat organismit ovat aktiivisia. Kompostissa on aktiivisuutta ja elämää -5 asteeseen asti, mutta kompostoituminen sujuu hitaammin. Jotta rikkaruohonsiemenet ja juuret kuolevat, pitää lämpötilan olla muutaman päivän 55–65 astetta.

5



Testaa itseäsi

ja muista, että jokainen komposti on ainutlaatuinen, joten sinun on testattava, mikä toimii parhaiten omassa kompostissasi. Siitä tulee täynnä elämää, ja älä unohda pitää hauskaa prosessin aikana! :)